



Konstrukční charakteristiky

- mřížka sání z nerezové oceli AISI 304
- patní část z nerezové oceli AISI 304
- těleso čerpadla z nerezové oceli AISI 304
- oběžná kola z nerezové oceli AISI 304
- napájecí kabel 10 m H07 RN-F se zástrčkou
- dvojitá ucpávka
- hřídel motoru z nerezové oceli AISI 316 s keramickou vložkou v bodu opotřebování

Motor

- suchoběžný motor s nerezovým tělesem
- stupeň krytí IP 68
- třída izolace F
- jednofázové provedení s trvale zabudovaným kondenzátorem a tepelnou ochranou ve vinutí motoru
- komora pro elektroinstalaci kompletně izolovaná
- samomazná ložiska
- rychlost otáček 2850 ot./min.
- určeno pro nepřetržitý provoz

Použití

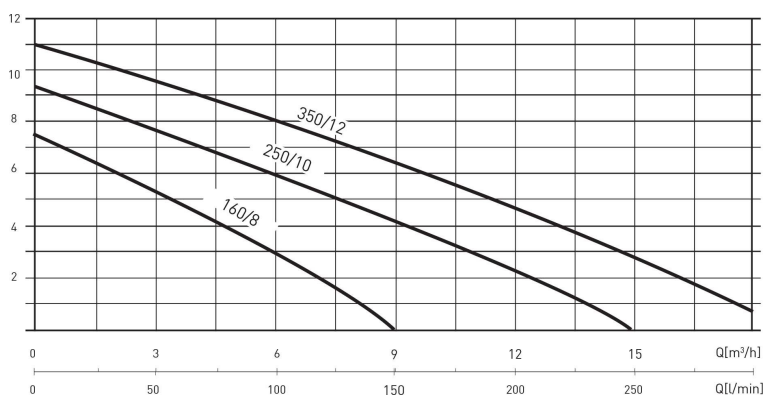
- typ kapaliny: čistá voda bez pevných příměsí
- max. teplota kapaliny: 40°C
- max. ponor pod hladinu vody: 7 m
- max. velikost pevných částic 1,5 mm
- pro ideální chod čerpadla doporučujeme instalaci houbového filtru

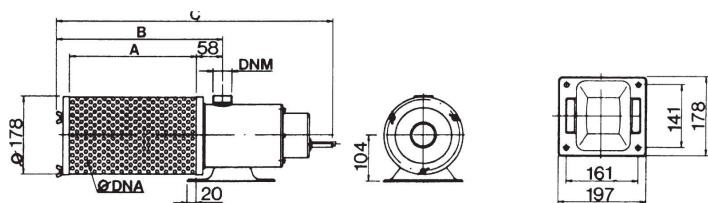
Aplikace

- fontány
- vodní hry
- vodopády v zahradách

Příslušenství

- tryska VULCANO: tři nastavitelné prameny
- tryska GAISER: jeden nastavitelný pramen s pěnivým efektem
- tryska BELL: nastavitelný zvonovitý pramen





Typ:	VERSAILLES 250/10
Příkon:	550 W
Max. průtok - Q max:	15000 l/h
Dopravní výška:	9,3 m
Napětí:	230 V
Hmotnost:	7,8 kg
Délka kabelu:	10 m
Rozměry A:	285 mm
Rozměry B:	372 mm
Rozměry C:	620 mm
Připojení DNM:	1 1/4"